

ハイレベルの技術やクオリティをベースに、
人に優しい、使いやすい情報システムを提供します。

私たちエルアインは、Web系をはじめとするオープン系、制御系、汎用機系まで、さまざまな分野の情報システムを開発する技術者集団です。「より深く、人間力。より高く、技術力」のコンセプトのもと、高いレベルの技術やクオリティを実現すると同時に、ユーザーの立場に立った“人に優しいシステムづくり”をめざしてきました。情報システムを開発するも人、そして情報システムを使うも人。技術とハートが共存する、バランスの良い情報環境を提供し続けます。

エルアインの技術領域

PlatForm

AWS	Windows
コンテナ基盤(Docker)	IBM汎用機
SalesForce.com	富士通汎用機
Unix Server	iOS系デバイス
IA-Server	

OS

Linux/UNIX	Z/OS
Windows	OS/400
Android	OS/390
iOS	

DBMS

Oracle	DynamoDB
MySQL/MariaDB	MongoDB
SQLServer	DB2
PostgreSQL	AIM



その他ミドルウェア

DataSpider
NGINX
Apache
Spring-Boot
JBoss/WildFly
IIS
Tomcat

使用言語

Java	C, C++
JavaScript/jQuery	Python
.NET	Swift
PHP	COBOL
Kotlin	
PL/SQL	
EASY	

エルアインのサービス

Software Development ソフトウェア設計・開発

クライアントの情報化ニーズを徹密に分析し、基本設計からプログラム開発、結合テストまで、一貫したサービスを提供しています。

System Integration オープンシステムインテグレーション

クライアントのニーズに合わせて最適なオープンネットワークシステムの提案・構築・運用支援を行います。

System Consulting システム導入コンサルティング

業務の調査・分析から基本仕様作成、導入計画、システム開発管理まで、システム導入におけるコンサルティングサービスを提供します。

Operation & Maintenance システム運用・保守

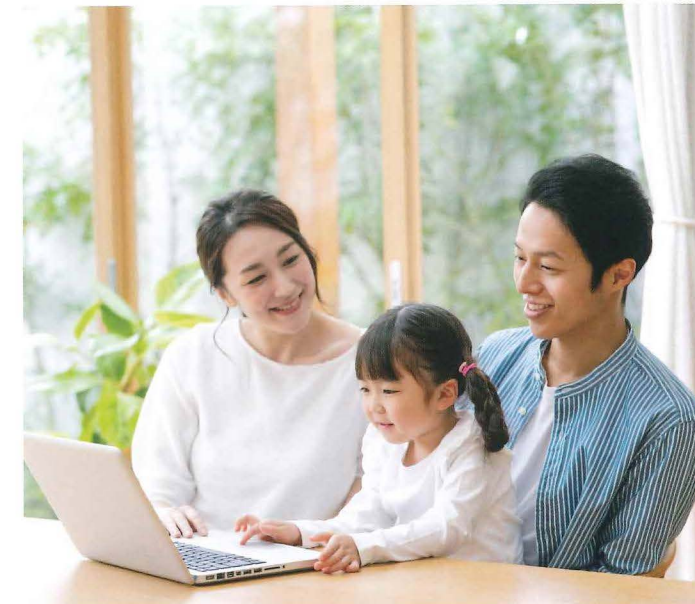
システム導入後、万全の体制でトラブルなく活用していただくため、運用支援、保守、拡張などに対応します。

Computer-related equipment sales コンピュータ関連機器販売

コンピューターに関する機材を販売・サポートいたします。



ビジネスや生活、
毎日遭遇する社会のあらゆる場面に、
エルアインの技術が関わっています。



WEBシステム



料金計算



生産管理



企業向け情報システム

インターネットやスマートフォン、あるいは店舗検索サイトや防災情報など、私たちの身のまわりにはいろいろな便利ツールがあふれています。「レストランを予約する」「購入した商品が配達される」といった日常の何気ない行動は、技術と無縁のように思えますが、実はその裏では高度な情報通信技術が活用されています。情報化時代にあって、自分たちの力で少しでも世の中を便利にしていきたい、困っている人の手助けになれるよう頑張りたい。エルアインの技術者は人々から必要とされる存在をめざし、ビジネスや生活を根底から支えるシステムづくりに関わっています。



店舗情報



衛星



スマートフォンアプリ



ウェブサイトの脆弱性診断



「ひと」と「きもち」

情報システムは
人が作り、人が使うもの。

代表取締役社長
荻野 健一郎

おぎのけんいちろう 1963年2月生まれ 情報工学科卒業、大手情報システム系企業に入社。その後、同僚の先輩技術者とともに株式会社エルアインを立ち上げる。若い頃は、冬はスキー、夏はテニス、と毎週末に目一杯のスポーツ三昧。典型的な「よく働きよく遊ぶ」SEだった。最近の休日は、国内旅行とグルメがメイン。

INTERVIEW

情報システムを作るのも使うのも「人」なんです。

ひとについて

「人間力と技術力」をスローガンにしていますね？

情報システムの世界で一番大切なのは「人」なんです。私たちエルアインのスタッフが情熱を込めて取り組まなければ良いシステムは作れませんし、情報システムを日々使っていたりクライアントの担当者で、やはり「人」なんです。ですから、常に「人」が中心にいるシステム開発をしていきたいと考えています。

一社内ではどんな人材が活躍していますか？

私たちの仕事は、ソフトウェアの技術がベースになっています。今や、次から次へと新しい技術が生まれる時代ですから、常に新しいものに関心を持ち、技術や知識を吸収していけるような興味を持続力は必要です。

もっとも技術だけで優れた情報システムができるわけではなく、クライアントの仕事内容を理解したり、抱えている問題点を発見したりする、きわめて人間的な部分も大切になってきます。話し上手である必要はありませんが、

長い目で見てみると、自主性があり、良好なコミュニケーションを築き、人と人のやりとりの中からニーズや知識を吸収できる人が伸びていきます。



きもちについて

一職場環境の充実にも力を入れているそうですね？

はい、「技術者が面白いと感じられるような環境を自分たちで創って、楽しく仕事をしていこう」というのが当社の設立コンセプトですので、ハード・ソフト両面で職場環境づくりには力を入れています。「新しいソフトウェア技術に取り組みたい」「クライアントの生のニーズを聞きたい」「いろいろな業界のシステム開発がしたい」など、面白いと思える仕事は人それぞれです。そうした一人一人の気持ちに、できる限り応えていきたいと考えています。

一今後の目標を教えてください。

事業の基盤も整ってきましたし、人材も育ってきましたので、これからはさらに社員が夢を持って仕事をしていけるような会社にしていきたいと思えます。一つのチャレンジとして専用ハードウェアを使うような新しいシステムにも取り組み始めていますし、パッケージアプリケーションなどにも進出していきたいと考えています。新しいソフトウェアテクノロジーは今後いくらかでも生まれてきますので、エルアインで何かを実現できる可能性は大いにあります。私もまだまだ技術の夢を追いかけていきますよ。

TOKYO 働き方改革 宣言企業

エルアインは、東京都が定める「TOKYO働き方改革宣言企業」に参加しています。

- エルアインの魅力は、社内の風通しが良いところ。会議でも若手の意見を真剣に聞いてくれる。
- WEBシステムを担当中。新しい技術だからとにかく面白い。
- 会社ってもっと堅苦しいところかと思ってました。先輩や上司とも気軽に冗談が言い合えるのに驚きました。
- なんだかんだ言って、SEとしてきっちり成長できる会社。新しい技術を吸収する環境が整っている。
- ただただ研修の充実ぶりに感謝しています。自分がエンジニアだなんて信じられません。
- テレワーク(在宅勤務)作業を行っていますが、当初はコミュニケーションに不安を感じました。しかし、やってみるとチャットや通話で問題なく作業を進められます。
- 部会もWeb会議で参加できる為、出社できなくても、他社員の状況を知ることができたり、交流ができています。



社内研修



フリースペース



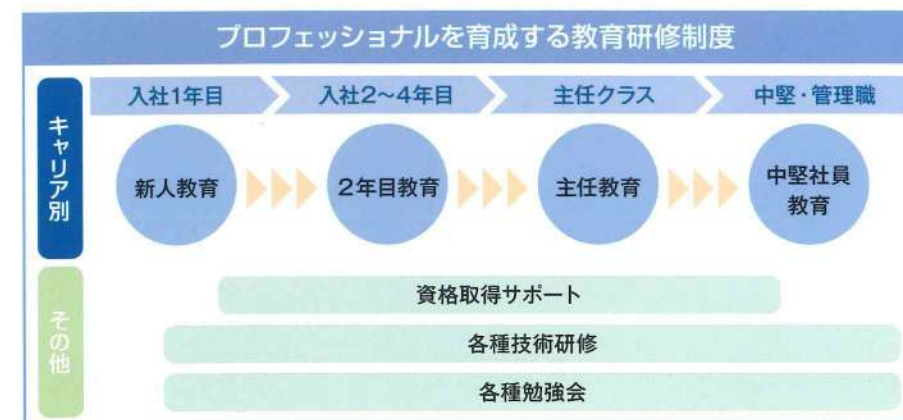
社員旅行



忘年会



クラブ活動



エルアインの人材育成方針は、長期的な視点で「人間力」と「技術力」をバランスよく磨いていくこと。ビジネスマナーやプログラムの基礎を学ぶ「新入社員研修」をスタート地点として、中堅社員や管理職向けの研修まで、キャリアや担当分野に応じたカリキュラムを用意しています。内容的には多岐にわたっており、「中堅幹部の一般教養心得」「層の中の文化と知恵」「後輩への指導方法」など、「技術者である前にもまず人として学ぶべきこと」に十分な時間を割いています。

より深く、人間力。より高く、技術力。



Lain Co.,Ltd.

会社概要

商号 株式会社エルアイン (L-ain Co.,Ltd.)
 設立 1987年4月4日
 資本金 4,000万円
 所在地 〒105-0022
 東京都港区海岸2-2-6 DS海岸ビル4階
 Tel : 03-6809-6781
 Fax : 03-3451-4008

役員 代表取締役会長 伊東 仁
 代表取締役社長 荻野 健一郎
 取締役 縣 幸利
 取締役 高橋 光洋
 顧問 桜井 寛之

業務内容 ソフトウェア設計・開発
 システム運用・保守
 オープンシステムインテグレーション
 コンピューター導入コンサルティング
 コンピュータ関連機器販売

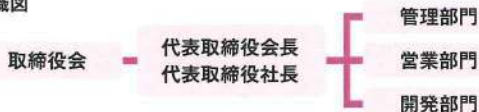
主要取引先 株式会社IHI
 株式会社IHIエスキューブ
 SBテクノロジー株式会社
 株式会社NSD
 NTTコム ソリューションズ株式会社
 京セラコミュニケーションシステム株式会社
 株式会社セゾン情報システムズ
 中央システム株式会社
 TIS株式会社
 TISソリューションリンク株式会社
 株式会社富士通ディフェンスシステムエンジニアリング
 株式会社DTS
 日本システムウェア株式会社
 株式会社リンクレア

取引先銀行 りそな銀行 日本橋支店
 みずほ銀行 品川支店

開発実績 <移動体通信業>
 代理店精算システム
 顧客管理システム
 番号管理システム
 関連商品契約管理システム
 請求/管理システム
 <金融業>
 銀行/信販 債権管理システム
 モバイルクレジット決済システム
 CLOプラットフォームの開発
 <製造業>
 部品識別用RFIDシステム導入
 <官公庁>
 人事・給与システムの運用支援
 <航空業>
 国内/国際線予約システム
 <その他>
 ECサイト構築
 ウェブサイト脆弱性診断
 宇宙開発支援
 Salesforce導入支援
 データ連携基盤開発

関連会社 株式会社ワンライズ
 株式会社ウェブ・システム

組織図

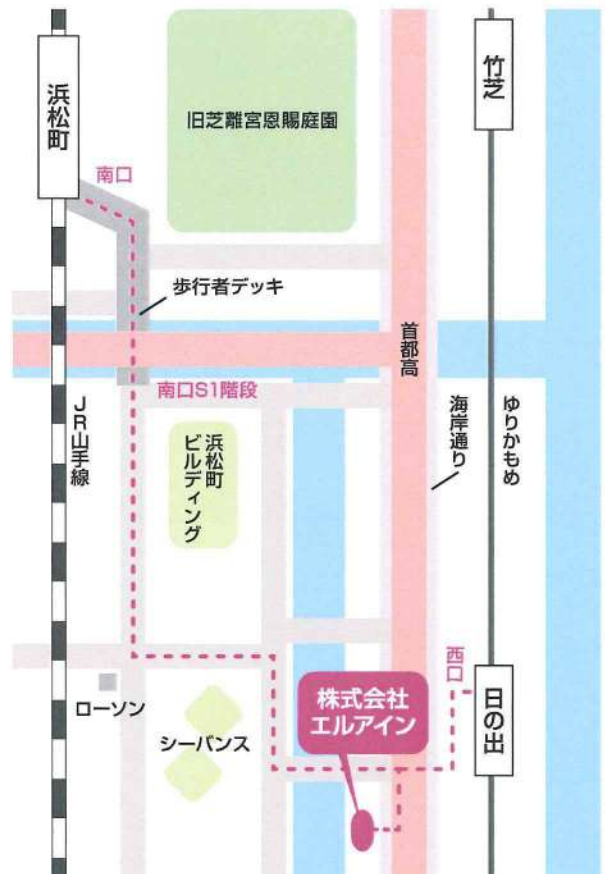


沿革

1987年 4月 資本金500万円で東京都港区赤坂に本社設立
 1989年 3月 本社を東京都中央区日本橋浜町に移転
 1998年 5月 本社を東京都品川区北品川に移転
 2006年 3月 プライバシーマーク取得
 2007年 5月 本社を東京都港区港南に移転
 2014年 8月 本社を東京都港区海岸に移転
 2016年 2月 DataSpider開発パートナー認定
 2016年 6月 資本金を4000万円に増資

アクセス

JR線「浜松町駅」より徒歩10分
 ゆりかもめ「日の出駅」より徒歩2分



エルアイン本社
 Google Map